

# Móttaka ferðamanna á suðursvæði Vatnajökulspjóðgarðs



Regína Hreinsdóttir, þjóðgarðsvörður

Ársfundur UST og náttúruverndarnefnda sveitarfélaga. 12. nóvember 2015

# Markmið með stofnun Vatnajökulsþjóðgarðs

- Að vernda náttúru svæðisins, s.s. landslag, lífríki og jarðmyndanir og menningarminjar þess.
- Að gefa almenningi kost á að kynnast og njóta náttúru svæðisins, menningar þess og sögu.
- Að veita fræðslu um náttúru og náttúruvernd, sögu, mannlíf og menningarminjar svæðisins og stuðla að rannsóknum til að efla þekkingu á þessum þáttum.
- Að styrkja byggð og atvinnustarfsemi í nágrenni þjóðgarðsins.

## Suðursvæði

- Nær frá Skeiðarárjökli í vestri að friðlandinu í Lónsöræfum í austri
- Helstu svæði utan jökla: Skaftafellssvæðið, Heinaberg, Hjallanes og Hoffellsfjöll.
- Gestastofur og aðsetur landvarða: Skaftafellsstofa í Skaftafelli og Gamlabúð á Höfn einnig umsjón með landvörslu á Lónsöræfum
- Upplýsingastöðvar í Skálafelli, Hólmi og Hoffelli á sumrin



# Aðrir mikilvægir þættir í móttöku gesta

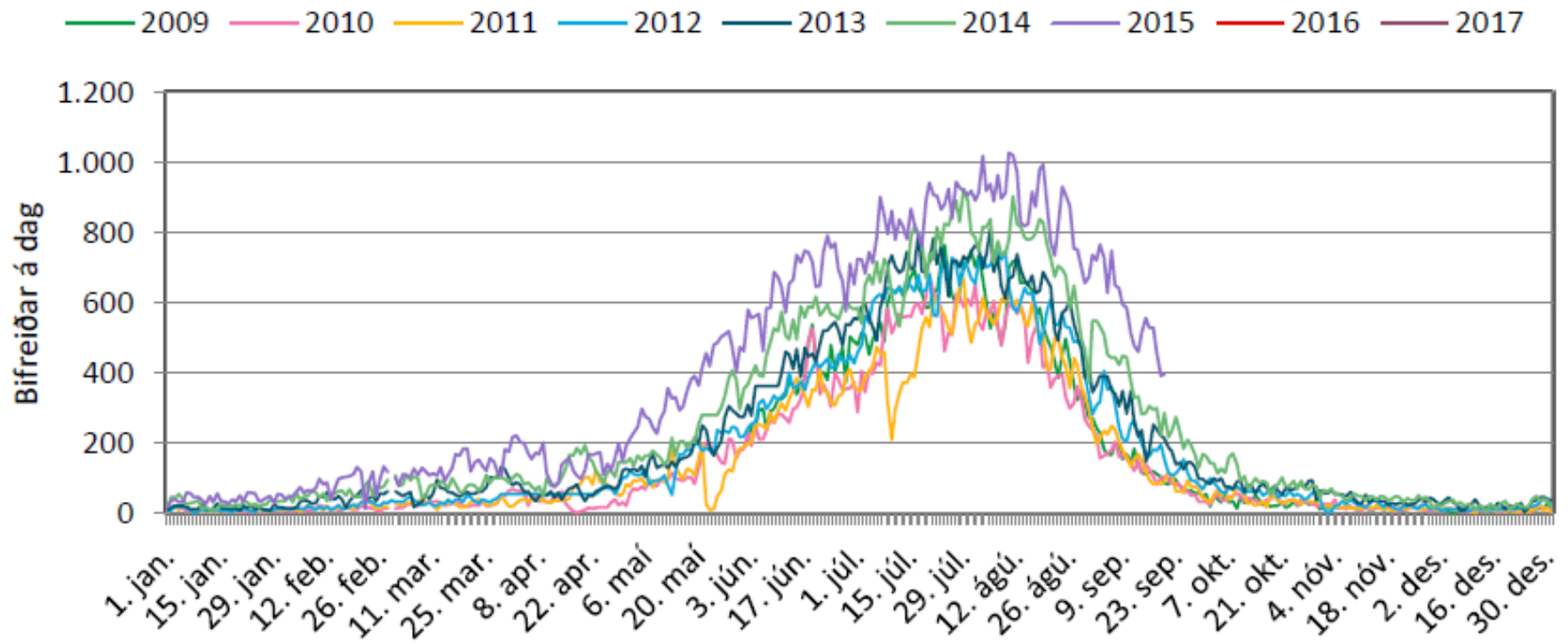
- Útgáfa fræðsluefnis, skilti, bæklingar
- Dagskrá landvarða yfir sumartímann
- Samvinna við skóla, móttaka skólahópa
- Öryggismál
- Eftirlit með áningarstöðum meðfram þjóðvegi
- Talningar
- Viðhald og uppbygging innviða, göngustígar, bílastæði, húsnæði..



# Miklar breytingar á síðustu árum

- Breytt ferðamynstur
  - Fleiri ferðast á eigin vegum – fjöldi smábíla hefur aukist = krafa um fleiri bílastæði

# Talningar bifreiða á Skaftafellsvegi



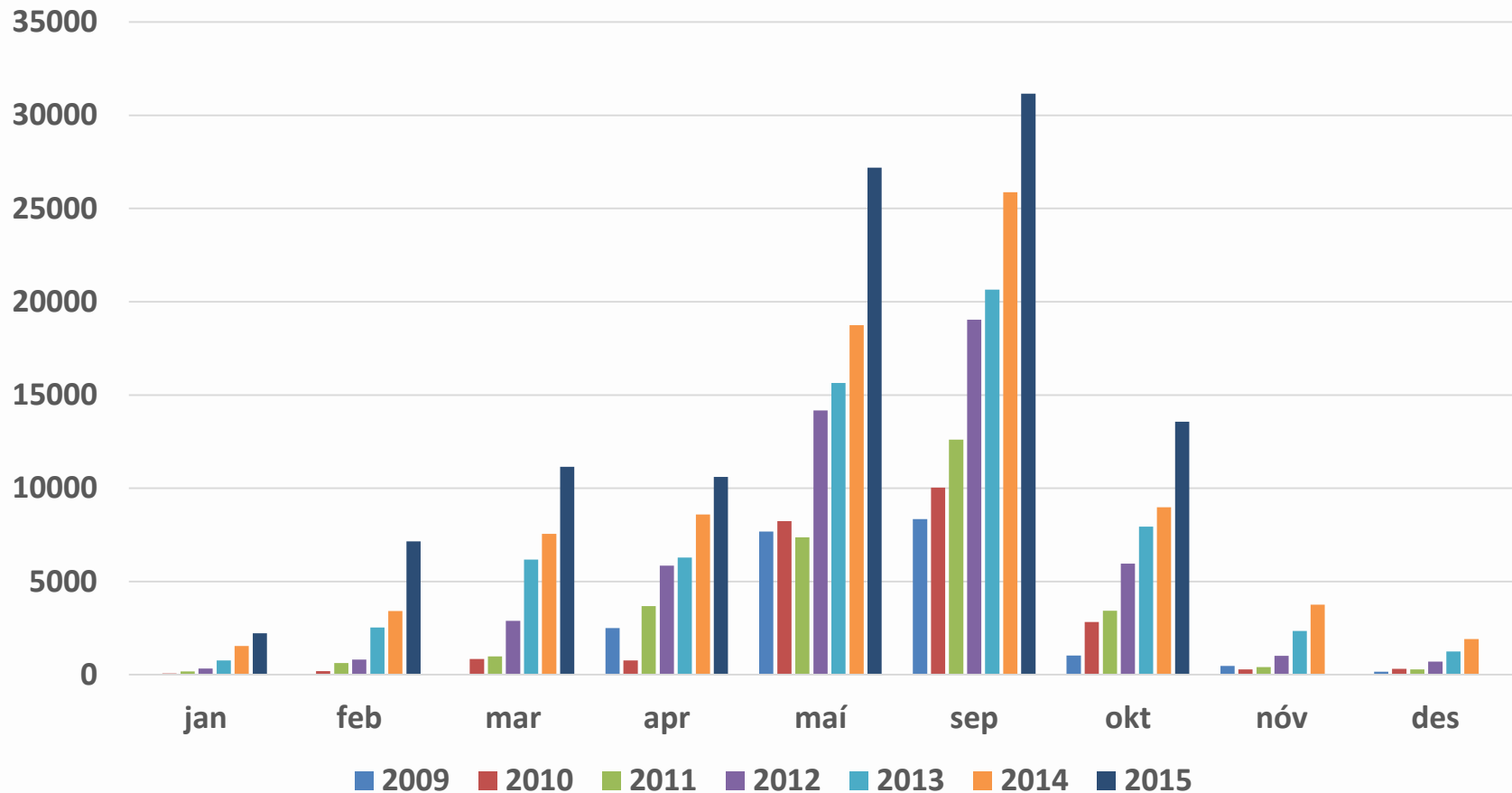


# Miklar breytingar á síðustu árum

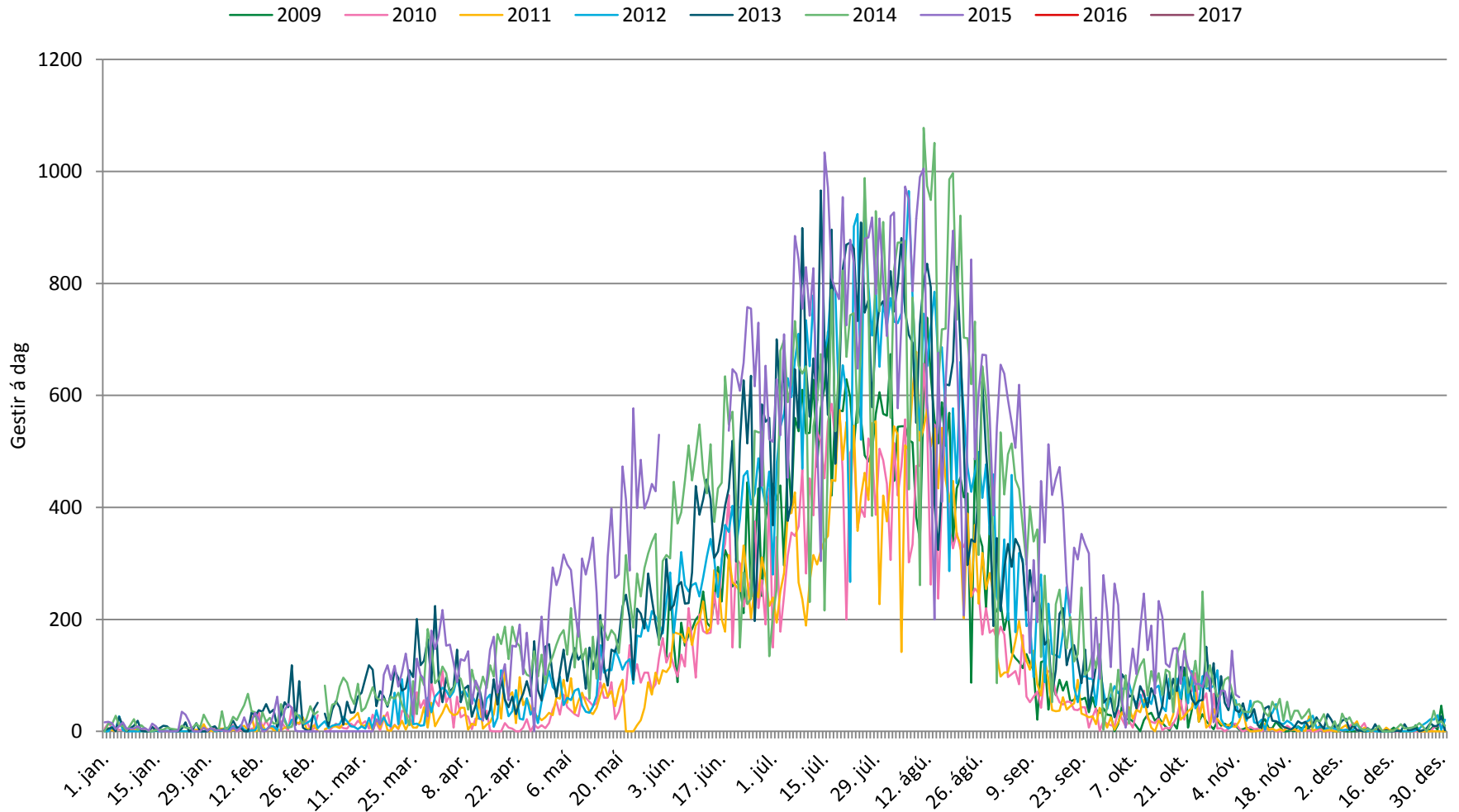
- Breytt ferðamynstur
  - Fleiri ferðast á eigin vegum – fjöldi smábíla hefur aukist = krafa um fleiri bílastæði
- Aukinn fjöldi ferðamanna allt árið
  - mest aukning utan háannatíma = margföldun á fjölda fóta (sem fæstir eru vanir hálku)



# Þróun gestafjölda – Skaftafellsstofa, vetur



# Talningar gesta að Svartafossi



# Miklar breytingar á síðustu árum

- Breytt ferðamynstur
  - Fleiri ferðast á eigin vegum – fjöldi smábíla hefur aukist = krafa um fleiri bílastæði
- Aukinn fjöldi ferðamanna allt árið
  - mest aukning utan háannatíma = margföldun á fjölda fóta (sem fæstir eru vanir hálku)
- „Öðruvísi ferðamenn“
  - meira um daggesti með ákveðið markmið en færri sem ætla að eyða tíma á svæðinu

## Hvað þýðir þessi mikla fjölgun ferðamanna?

- Aukið álag á alla innviði
  - húsakost, bílastæði, vegi, gönguleiðir
- Reynir á þolmörk
  - náttúru, gesta, starfsfólks og heimamanna
- Ný atvinnutækifæri í ferðaþjónustu
  - Vetrarferðir, íshellaferðir, norðurljósaferðir







## Hvernig ætlum við að bregðast við ?

- Stækkun húsnæðis Skaftafellsstofu
- Hagræðing á þjónustu
- Bætt aðstaða á tjaldsvæði
- Fjölgun bílastæða
- Uppbygging göngustíga fyrir heilsársumferð
  - Gönguleið að Svartafossi
  - Gönguleið að Skaftafellsjökli
- Meira fræðsluefni og upplýsingar á fleiri tungumálum með nútímataækni









# Stóru draumarnir !

- Endurskoðun deiliskipulags
  - Meira rými fyrir starfsemi þjóðgarðsins
- Meiri áhersla á fræðslu og rannsóknir
- Meiri samvinna með hagsmunaaðilum
  - atvinnustefna
- Endurnýjun fræðsluefnis
  - Sýning utanhúss, snjallforrit, öpp ofl...
- Landverðir allt árið
- Hjúkrunarfræðingur á svæðinu á sumrin

# Til umhugsunar!

Það er ekki  
sjálfsagt mál að  
„erlendi  
ferðamaðurinn“  
hagi sér eins og  
við viljum








Varúð vinnusvæði  
Working area  
Allur aðgangur bannaður  
No trespassing

Leikub  
Gleði  
Reiðmenn  
Ferðir

SONY

A photograph of two hikers walking away from the camera on a dirt path. The hiker in the foreground is a woman with long red hair, wearing a black jacket, blue jeans, and a bright pink backpack. The hiker behind her is a man wearing a black jacket, dark pants, and a blue backpack. They are walking on a dirt path that leads through a field of tall, dry grass. In the background, there is a vast, flat landscape under a clear sky, with some low-lying bushes and trees in the middle ground. The overall scene is bright and sunny.

Hvað ætlum við  
að gera við alla  
litlu Bieberana á  
bieberunum úti í  
Jökulsárlóni eða  
að veltast um í  
viðkvæmum  
mosanum ?