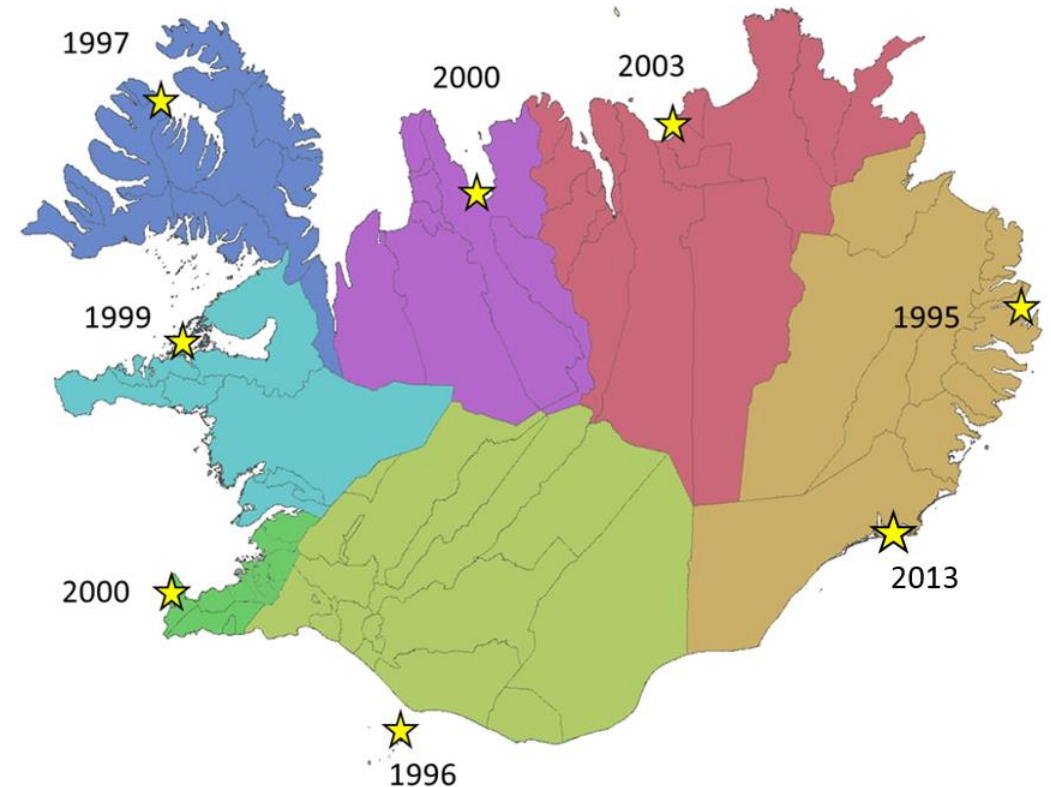


# Náttúrustofur, sérfræðipækking í héraði - hvernig nýtist hún?

Þorkell Lindberg Þórarinsson

# Hvað eru náttúrustofur?

- Starfa skv. lögum nr. 60/1992 m.s.br. um Náttúrufræðistofnun Íslands og náttúrustofur
- Reknar af sveitarfélögum með stuðningi ríkisins
- Átta talsins með skilgreind starfssvæði
- Helstu hlutverk:
  - að safna **gögnum**, varðveita **heimildir** um náttúrufar og stunda vísindalegar **náttúru**rannsóknir
  - að stuðla að æskilegri landnýtingu og **náttúruvernd** og veita **fræðslu** um umhverfismál og náttúrufræði og aðstoða við gerð **náttúrusýninga**
  - að veita **náttúruverndarnefndum** á starfssvæði stofunnar upplýsingar og ráðgjöf
  - að **veita ráðgjöf**, sinna rannsóknum og sjá um vöktun gegn greiðslu á verksviði stofunnar
  - að **annast almennt** eftirlit með náttúru landsins
- SNS skipa fulltrúa í fagráð náttúruminjaskrár skv. lögum nr. 60/2013 um náttúruvernd



# Náttúrustofa Norðausturlands (NNA)

- Starfandi frá 2003
- Rekin af Norðurþingi og Skútustaðahreppi (+ Tjörneshreppur, + Þingeyjarsveit)
- Starfssvæði frá Ólafsfirði til Langaness
- Staðsett á Húsavík í Þekkingarsetri
- 5 starfsmenn, líffræðingar
  
- Rannsóknir og almennar athuganir NNA draga fram sérstöðu og ástand merkra svæða, einkum á Norðausturlandi
  - Svæði sem ekki eru á náttúruminjaskrá
  - Svæði á náttúruminjaskrá
  - Friðlýst svæði (Vestmannsvatn, Mývatn og Laxá, Vatnajökulsþjóðgarður)

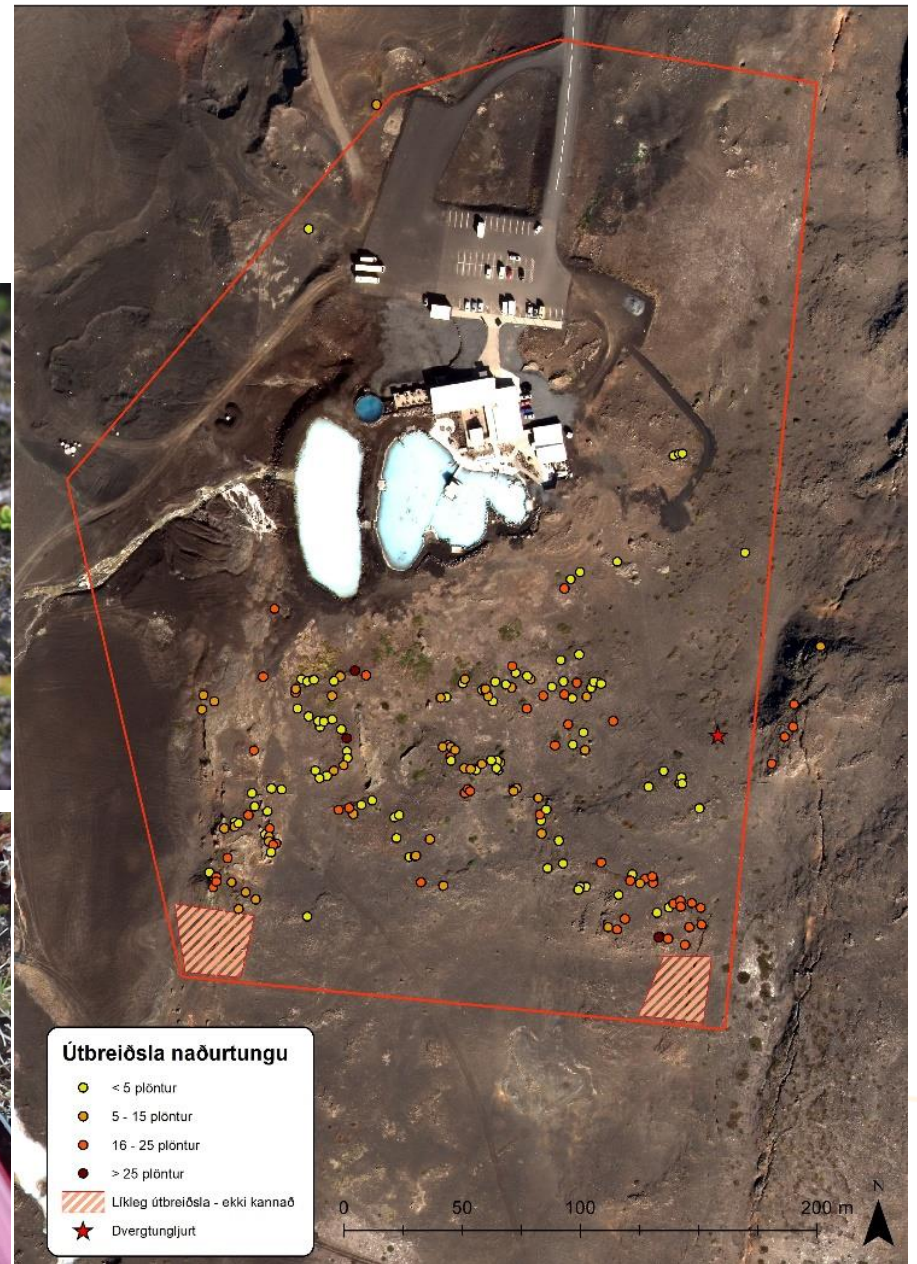
# Merk svæði á Norðausturlandi, ekki á náttúruminjaskrá

NNA býr yfir þekkingu og gögnum um náttúrufar á svæðum á Norðausturlandi sem hafa hátt verndargildi en eru ekki á náttúruminjaskrá, t.d.:

- Tjörnes allt – fjörur og grunnsævi
- Gjástykki
- Krafla og nágrenni (Leirhnjúkur, Leirhnjúkshraun, Víti)
- **Jarðbaðshólar/Bjarnarflag**
- **Svartá og Suðurá (vatnasvið)**

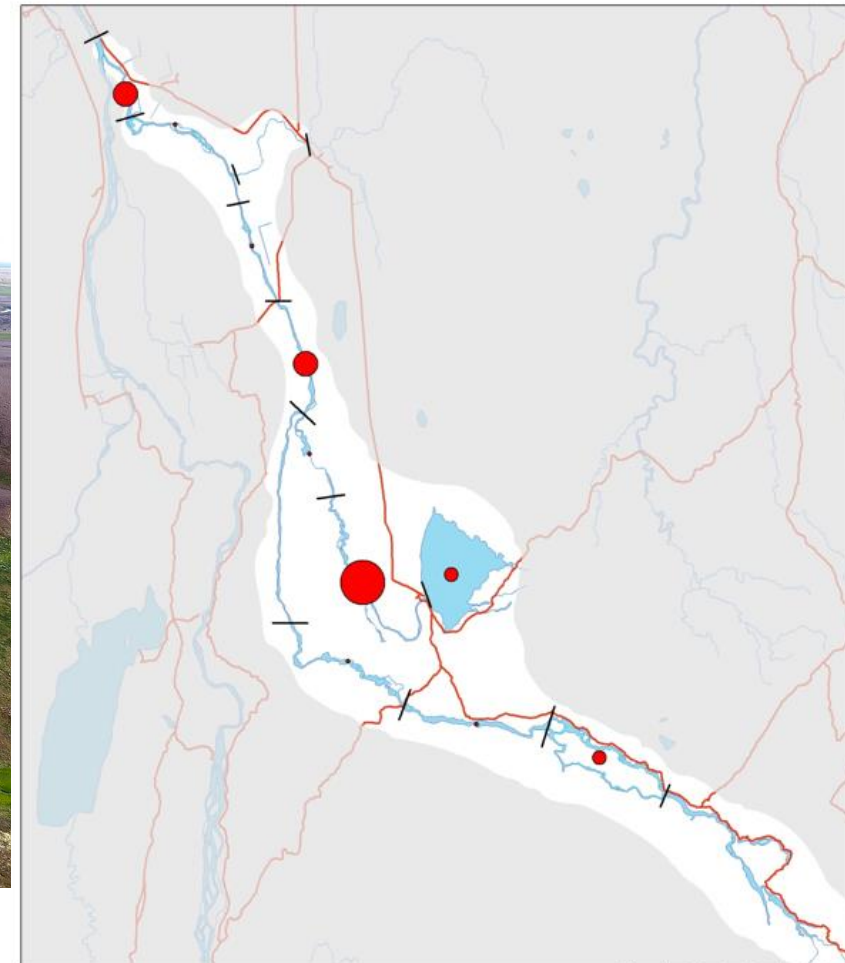
# Jarðbaðshólar/Bjarnarflag

- Merkileg jarðfræði og gróður
- Jarðhitaplöntur, friðlýstar og á valista
- Undir miklum áhrifum mannsins
- NNA með mikilvægar upplýsingar um dreifingu og aðsteðjandi hættur

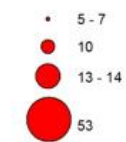


# Svartá og Suðurá (vatnasvið)

- Sérstakt lífríki á heimsvísu
- Húsönd og straumönd einkennandi
- NNA með mikilvægar upplýsingar fjölda og dreifingu sem sýna fram á alþjóðlegt verndargildi

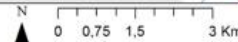


## Fjöldi



## Húsendur á vatnasviði Svartár

Húsendur voru kortlagðar á Svartá og Suðurá frá upptökum í Svartávatni og Suðurrábotnum að ósi við Skjálftnadafjót (ljósa svæðið á mynd). Vatnasviðinu er skipt upp í 13 talningasvæði sem afmörkuð eru með svörtum línum. Talingar fóru fram 8. - 10. júní 2016. Kortagrunnur er fenginn hjá Landmælingum Íslands.



# Svæði á náttúruminjaskrá - Norðausturland

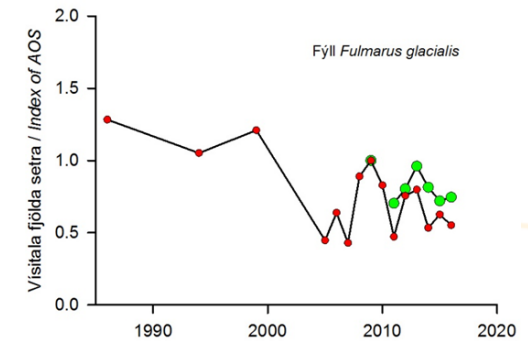
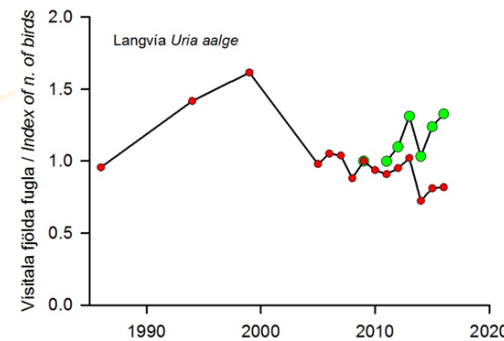
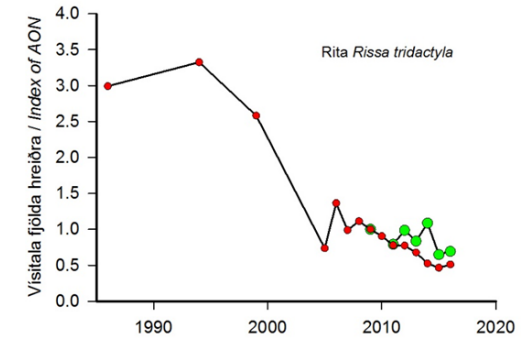
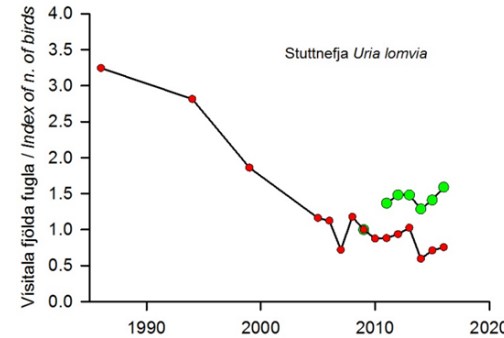
NNA býr yfir þekkingu og gögnum um náttúrufar á a.m.k. 15 svæðum á Norðausturlandi sem eru á náttúruminjaskrá :

- 510. Hólmarnir, Akureyri, Eyjafjarðarsveit (áður Öngulsstaðahr.), Eyjafjarðarsýslu.
- **511. Grímsey, Eyjafjarðarsýslu.**
- 527. Votlendi á Sandi og Sílalæk, Aðaldælahreppi, S-Þingeyjarsýslu.
- 528. Bakkafjara og Bakkahöfði, Húsavík.
- 529. Lundey, Tjörneshreppi, S-Þingeyjarsýslu.
- 520. Ljósavatn, Ljósavatnshreppi, S-Þingeyjarsýslu.
- 530. Tjörneslögin og Voladalstorfa, Tjörneshreppi, S-Þingeyjarsýslu.
- 531. Mánáreyjar, Tjörneshreppi, S-Þingeyjarsýslu.
- **532. Votlendi við Öxarfjörð, Kelduneshreppi, Öxarfjarðarhreppi, N-Þingeyjarsýslu.**
- 533. Þeistareykir, Reykjahreppi, S-Þingeyjarsýslu.
- 538. Melrakkaslétta norðanverð, Öxarfjarðarhreppi (áður Presthólahr.), Raufarhafnarhreppi, N-Þingeyjarsýslu.
- 539. Ólafsfjarðarvatn, Ólafsfirði, Eyjafjarðarsýslu.
- 541. Syðralón við Þórshöfn, Þórshafnarhreppi, N-Þingeyjarsýslu.
- 542. Sauðaneslón á Langanesi, Þórshafnarhreppi, N-Þingeyjarsýslu.
- **543. Langanes utan Heiðarfjalls, Þórshafnarhreppi, N-Þingeyjarsýslu.**

# 511. Grímsey - Miklar og sérstæðar sjófuglabbyggðir

# 543. Langanes utan Heiðarfjalls – Mikil fuglabjörg

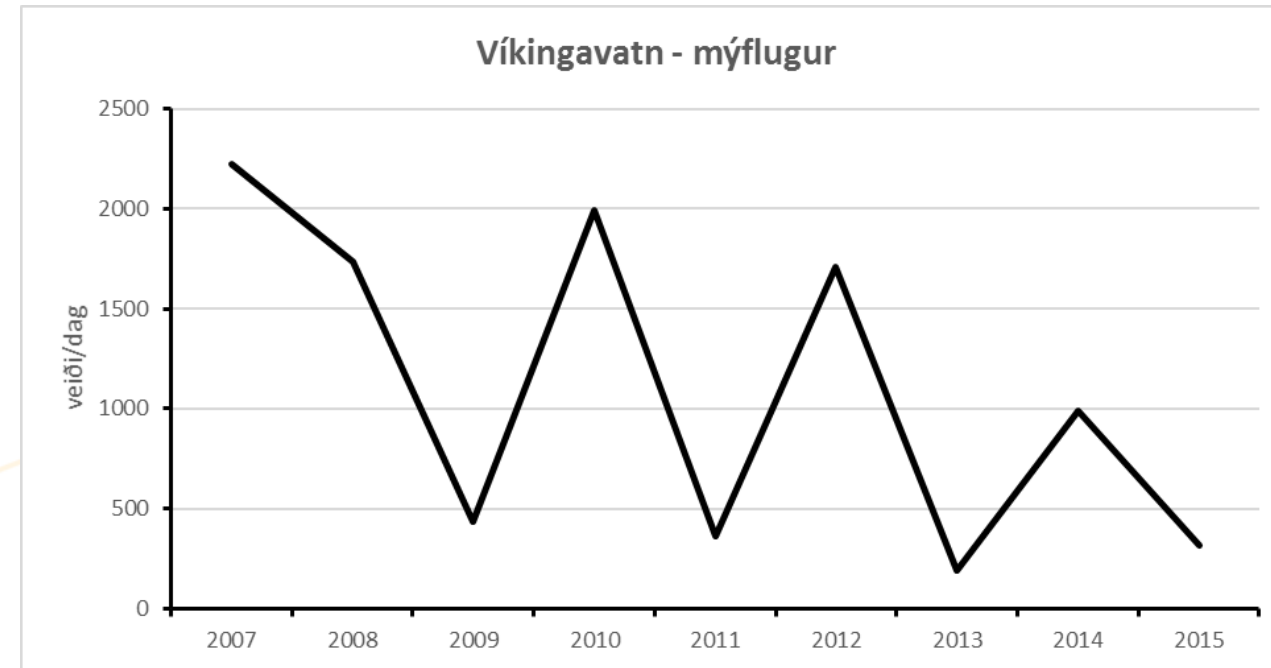
- NNA býr yfir mikilvægum gögnum um ástand og vistfræði bjargfuglastofna í Grímsey og á Langanesi
- Alþjóðlega mikilvæg fuglasvæði (rita, langvía, álka)





# 532. Votlendi við Öxarfjörð- Sjávarlón og gróðurmikil grunn vötn. Stararengjar, keldur og þornaðir árfarvegir. Mikið fuglalíf.

- NNA býr yfir mikilvægum gögnum um ástand vatnafuglastofna og lífríki vatna
- Alþjóðlega mikilvægt fuglasvæði (lómur, flórgoði, skúmur, grágæs, húsönd, gulönd)



# Náttúrustofur, sérfræðipekking í héraði – hvernig nýtist hún?

- Við undirbúning
  - gögn, heimildir, rannsóknir
  - staðþekking
  - tengsl við samfélög og stofnanir
- Við framkvæmd friðlýsingar
  - vöktun í samstarfi við NÍ og UST m.t.t. markmiða
  - miðlun upplýsinga til starfsfólks friðlýstra svæða, stjórnvalda og almennings

