

Búrfell - Búrfellsgjá

Stærð: 2,7 km²

Sveitarfélag: Garðabær

Umdæmi: Sýslumaðurinn í Hafnarfirði

Náttúruminjaskrá: 115

Verndartillaga: Náttúruvætti

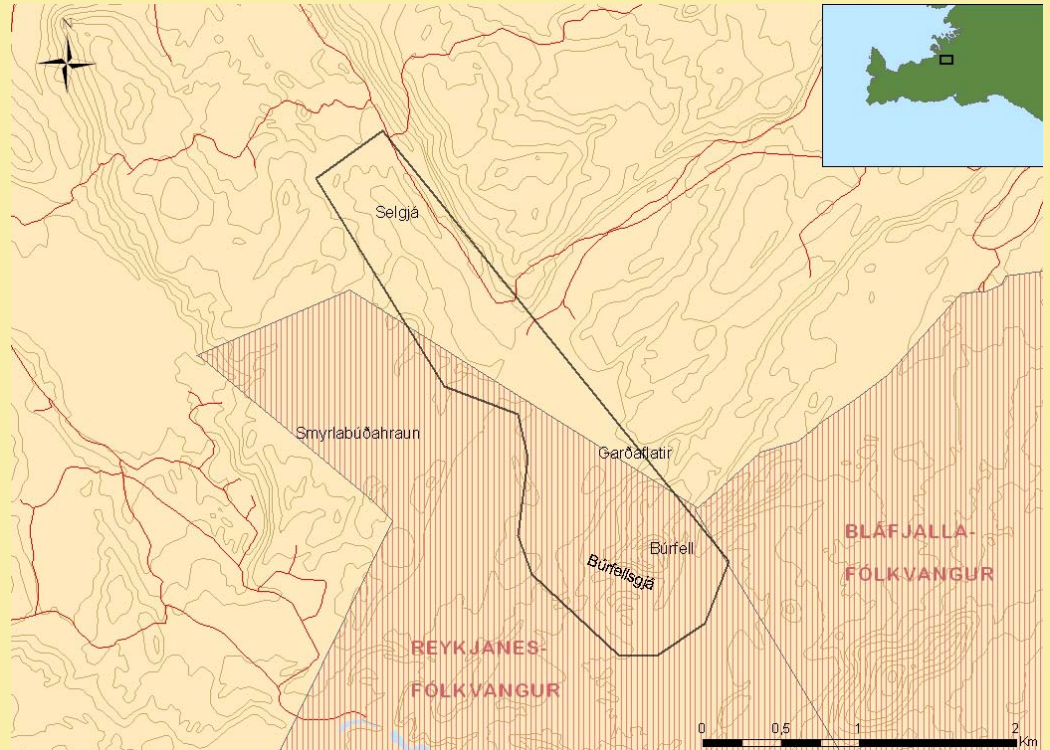
Tillaga: Garðabær og Umhverfisstofnun¹

Mörk:

Búrfell, Búrfellsgjá og Selgjá, ásamt jaðarsvæði.

Hluti svæðisins er innan Reykjanesfólkvangs.

Mörk svæða eru sett fram með fyrirvara. Líta ber á þau sem hugmynd að mörkum sem nánar verður fjallað um við undirbúning friðlýsinga.



Svæðislýsing:

Búrfell er eldstöð frá nútíma og þaðan hefur runnið mikið hraun sem þekur um 18 km² lands. Búrfellsgjá er 3,5 km löng hrauntröð, sem liggur frá Búrfelli, og hún telst meðal bestu dæma um hrauntraðir frá nútíma. Svæðið hefur hátt fræðslugildi, m.a. vegna nálægðar við þéttbýli, og það hefur einnig til langs tíma verið vinsælt útivistarsvæði.

Eignarhald:

Garðabær.

Núverandi landnotkun:

Útivist

Röskun, ógnir, úrbætur: Hestaumferð.

Skipuleggja svæðið með tilliti til útivistar og fræðslu..



Ljósmynd: Búrfellsgjá. © Snævarr Guðmundsson

Athugasemdir:

Svæðið er að hluta til innan Reykjanesfólkvangs. Nú þegar er farið að vinna að friðlýsingu svæðisins

Forsendur fyrir verndun, viðföng og viðmið:

Eldfjall með fallegri og heillegri hrauntröð. Vinsælt útivistarsvæði og hentar vel til fræðslu.

Viðföng

	Jarðmyndanir	Vatnafar	Plöntur	Dýr	Vistkerfi, vistgerðir, búsvæði	Landslag	Víðerni	Menningar- og sögumínjar
Almenn viðmið								
Sjaldgæfar tegundir eða tegundir í útrýmingarhættu. Fágætar náttúrumínjar	•					•		
Óvenju tegundarík svæði eða viðkvæm fyrir röskun. Sérlega fjölbreyttar náttúrumínjar								
Viðhald sterkra stofna eða náttúrulegra þróunarferla. Samfelldar, heildstæðar eða óraskaðar náttúrumínjar	•							
Alþjóðlegt náttúruverndargildi. Alþjóðleg ábyrgð								
Vísinda-, félags-, efnahags- eða menningarlegt gildi.	•							•
Einkennandi fyrir náttúrufar viðkomandi landshluta.								
Sjónrænt gildi	•					•		

Sérstök ákvæði sbr. 37. og 39. gr. laga nr. 44/1999 um náttúruvernd

Eldvörp, gervigígar, eldhraun	•	Stöðuvötn og tjarnir, $\geq 1000 \text{ m}^2$	Náttúrulegir birkiskógar
Fossar		Mýrar og flóar, $\geq 3 \text{ ha}$	Skógar til útivistar
Hverir og heitar uppsprettur, hrúður og hrúðurbreiður		Sjávarfitjar og leirur	

Jarðfræði^{1, 3}:	Eldgosamínjar	Óröskuð eldstöð frá nútíma í næsta nágrenni við þéttbýli. Hrauntröðin er með bestu dæmum um slíka jarðmyndun á landinu. Misgengi skera hraunin og vitna um ungar brotahreyfingar í tengslum við landrek.
Fornmínjar²:	Brunnur og rétt	Gjáarétt í vesturenda Búrfellsgjár, hellar, fyrirhleðslur og vatnsból.

Heimildir:

¹ Náttúruverndarráð. 1996a.

² Ágúst Ó. Georgsson. 1990.

³ Helgi Torfason, Árni Hjartarson, Haukur Jóhannesson, Jón Jónsson og Kristján Sæmundsson. 1993.